

TIM 90 d.d. za graditeljstvo i projektiranje
HR-52440 POREČ, Vukovarska 19
TELEFON: ++385 (0)52 451 321
TELEFAX: ++385 (0)52 451 038
E-MAIL: tim90@tim90.hr
WEB SITE: www.tim90.hr

realizacija: [mgc-studio](http://mgc-studio.hr) / tel. 052 431 436 / www.mgc.hr

POREČANKA

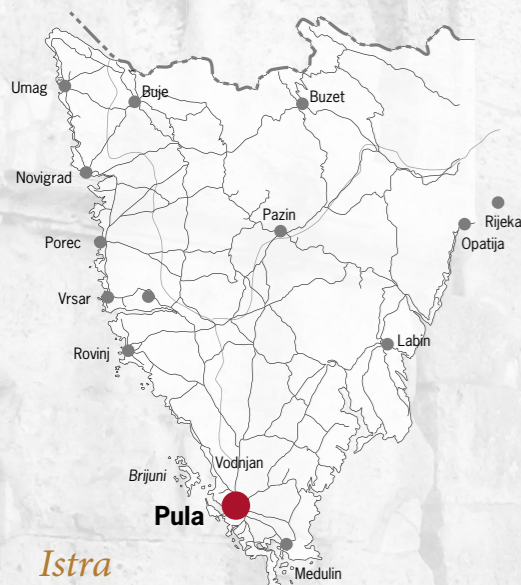
Stambeno poslovni centar - Pula



Europa



Hrvatska



Istria

Kultura



Gastro



Sport



Pula

Najveći grad na istarskom poluotoku nudi raznolike atrakcije kulturnim zanesenjacima. Bogati itinerar po pulskoj tritisucljetnoj prošlosti, koja potvrdu nalazi na svakom koraku u starogradskoj jezgri, započinje i završava rimskim amfiteatrom.

Šetajući Pulom primijetit ćete mnoge spomenike rimske arhitekture: Slavuluk Sergijevaca iz 1. st. prije Krista, Herkulova i Dvojna vrata, Augustov hram te Malo rimsko kazalište u središtu grada.

Poseban će doživljaj biti odmor na glavnom gradskom trgu, Forumu, koji funkciju okupljanja čuva još iz vremena cara Augusta.

Pravi turistički aduti Pule su svakako i 190 kilometara razvedene obale, kristalno čisto more i dostupne plaže "uređene" po izboru: kamene plohe ili obluci pristupačni svim uzrastima, pogotovo obitelji s djecom, ili "divlje" plaže, zaklonjene nedirnutim zelenilom za ljubitelje privatnosti i intime.

Brijuni

Otočje Brijuni uz jugozapadnu obalu Istre, proglašeni su nacionalnim parkom 1983. godine. Obuhvaćaju površinu od 2700 hektara, a sastoji se od četrnaest otoka i otočića, od kojih su najveći Veliki i Mali Brijun.

Otočje je obraslo mediteranskom i sub-mediteranskom vegetacijom, nudeći turistima ugodaje netaknute prirode. Na otočju se nalazi zoološki vrt, fazanerijski i safari park, s brojnim raznolikim životinjskim vrstama iz čitavog svijeta. Tragovi čovjeka na otočju datiraju od mlađeg neolita, a među brojnim arheološkim nalazištima, najznačajnije je prahistorijsko naselje na brežuljku Gradina. U zaljevu Verige nalaze se ostaci reprezentativnog ljetnikovca rimskog hrama, a na zapadnoj obali kasnoantički - bizantski kastrum i bizantska bazilika Sv. Marije iz VI. stoljeća.



Bilješke





TIM 90 je dioničko društvo za graditeljstvo i projektiranje koje već 16 godina na ovim prostorima gradi kvalitetne stambene i poslovne prostore. Ta kvaliteta je prepoznata i na državnoj razini pa je tako TIM 90 dobitnik prestižnih priznanja Zavoda za poslovna istraživanja iz Zagreba i to:

- 2003. godine dobitnik zlatne medalje Prva hrvatska kuna za najviše rezultate u poslovanju i uvršten je u 1% najproduktivnijih poduzeća u Hrvatskoj,
- 2004. godine dobitnik je također zlatne medalje Prva hrvatska kuna za najviše rezultate u poslovanju, uvršten u 1% najvećih, najboljih i najproduktivnijih poduzeća u Hrvatskoj,
- 2006. godine predsjednik uprave Darko Požarić d.i.g. proglašen Najuspješnijim poduzetnikom 2006. kao direktor poduzeća TIM 90 d.d. koje je upisano u prvih 1% po novostvorenoj vrijednosti, 1% po prihodima, 1% po dobiti i 1% po produktivnosti u odnosu na sva druga poduzeća u Republici Hrvatskoj.

Osim osnovne djelatnosti - izgradnje objekata, TIM 90 pruža preko svojih poduzeća kćeri i usluge savjetovanja, nadzora, konzaltinga - TIM 1990, upravljanje i održavanje objekata - TIM 2000, te trgovina građevinskog materijala i opreme za završno uređenje objekata - TIM 91.

Od nastajanja do danas izgradili smo i opremili više od 40.000 m2 kvalitetnog stambenog i poslovnog prostora na području Istre.



Zabava



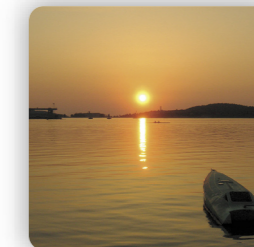
Priroda



More



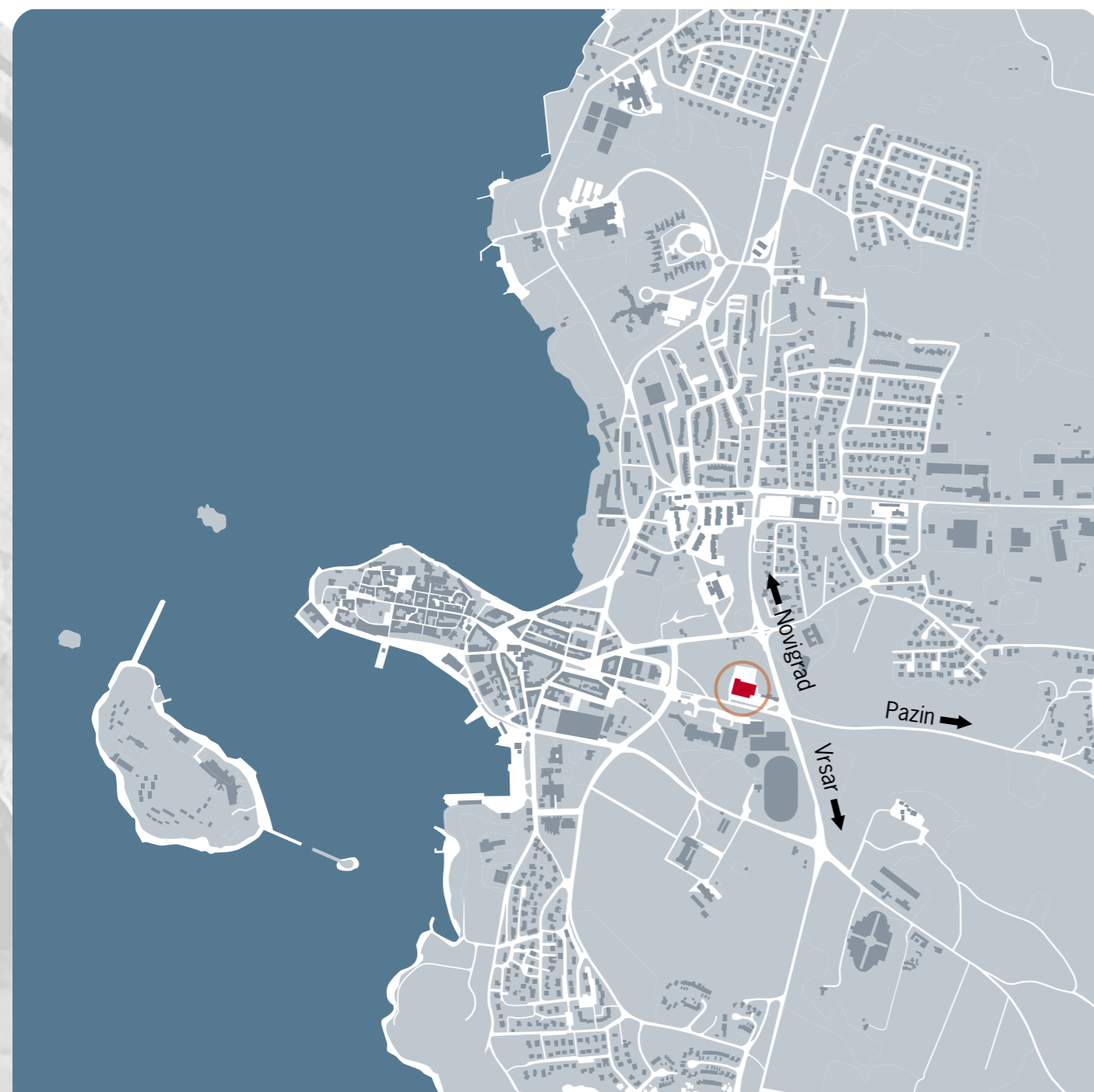
Relax

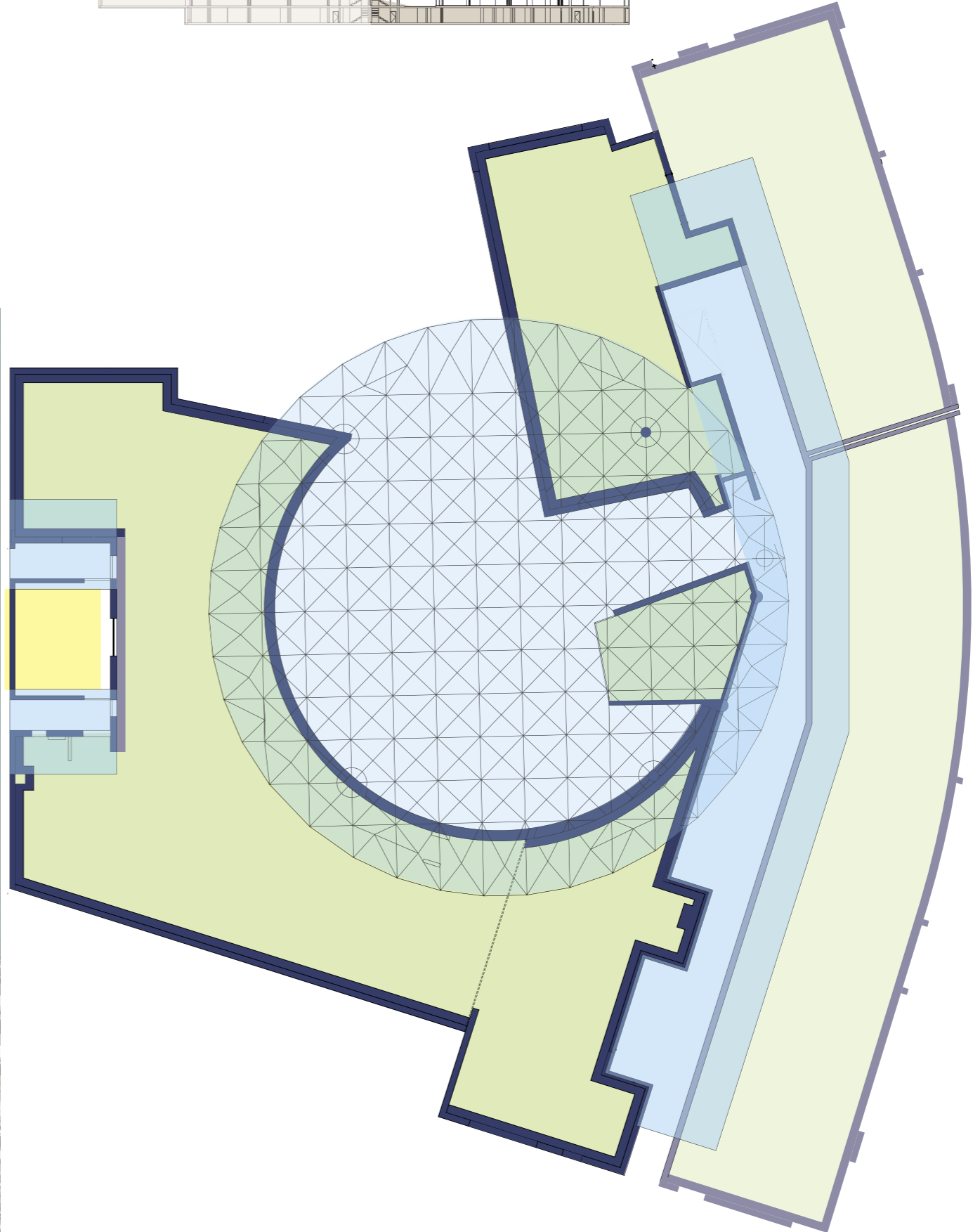
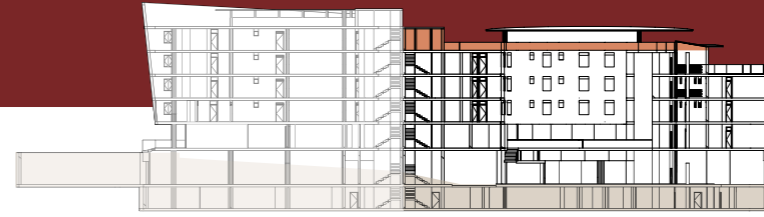
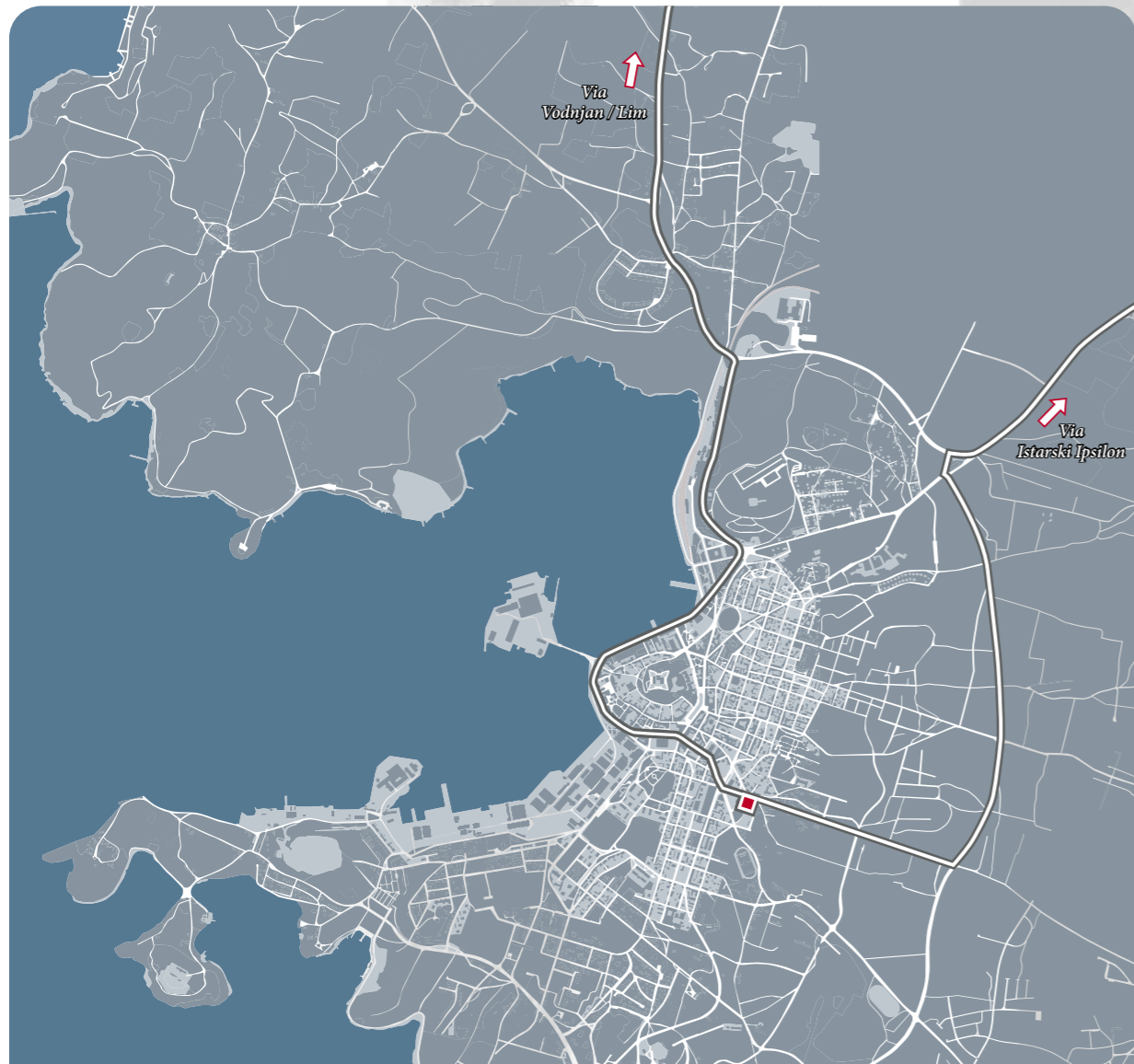
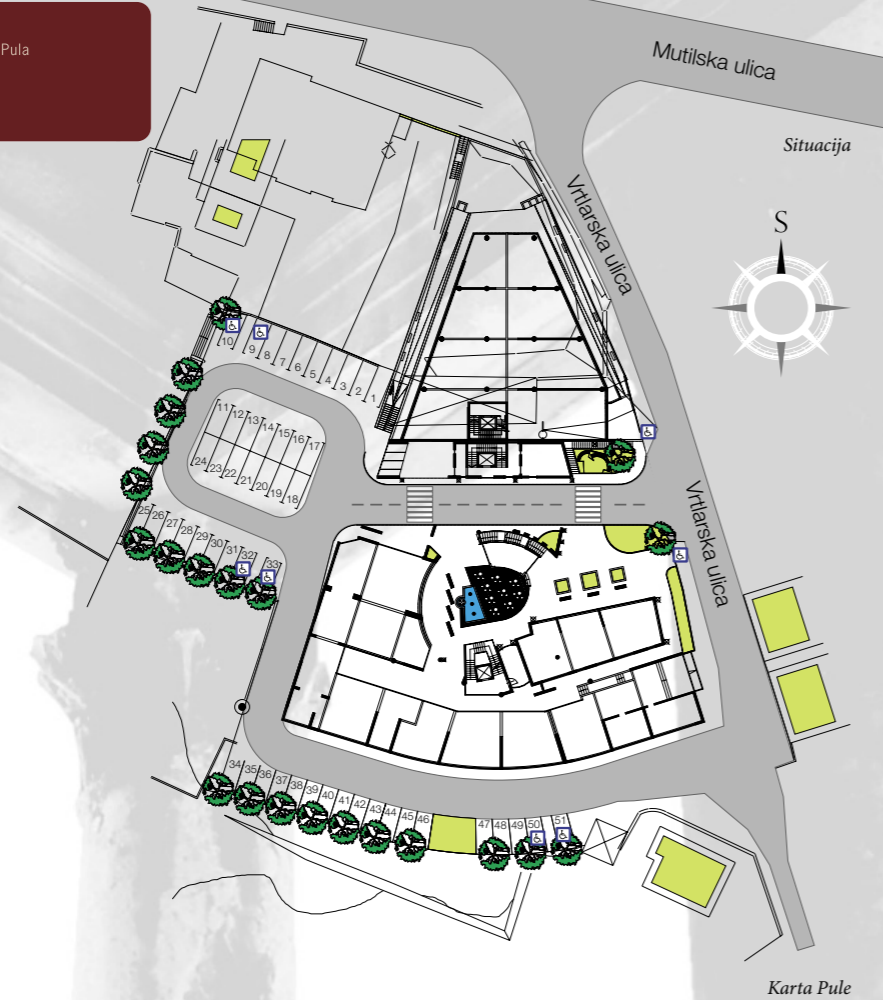


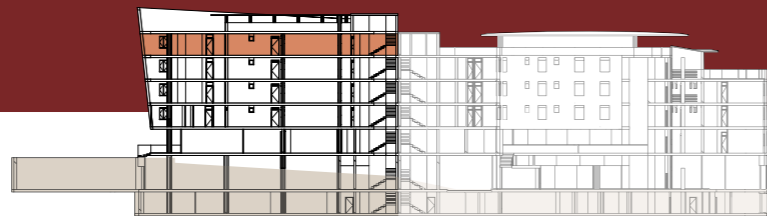
Brijuni...



Karta Poreča

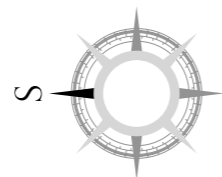






Legenda boja

3 sobe	Sjever
2 sobe	Zapad
1 soba	Istok
	Jug
	Krug



Manji objekt (M)

MS 401 74.83 m²

1 hodnik - predprostor	8.44 m ²
2 dnevni boravak - kuhinja	30.64 m ²
3 spavaća soba 1	11.07 m ²
4 spavaća soba 2	12.60 m ²
5 kupaonica	5.00 m ²
6 wc	1.97 m ²
7 loggia	6.81 m ²

MS 402 77.58 m²

1 dnevni boravak - kuhinja	33.66 m ²
2 spavaća soba 1	12.72 m ²
3 spavaća soba 2	14.03 m ²
4 kupaonica	4.96 m ²
5 hodnik - predprostor	2.81 m ²
6 wc	1.84 m ²
7 loggia	10.08 m ²

MS 403 68.04 m²

1 dnevni boravak - kuhinja	34.00 m ²
2 spavaća soba 1	10.12 m ²
3 spavaća soba 2	11.12 m ²
4 kupaonica	5.55 m ²
5 predprostor	2.13 m ²
6 loggia	6.82 m ²

MS 404 67.45 m²

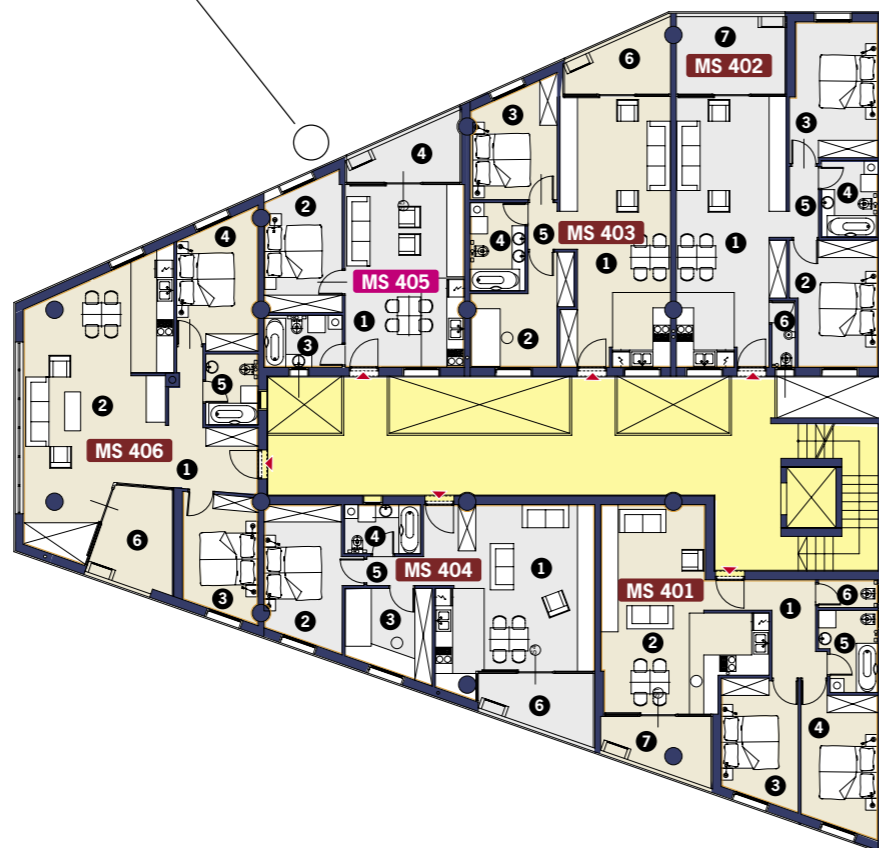
1 dnevni boravak - kuhinja	29.48 m ²
2 spavaća soba 1	13.36 m ²
3 spavaća soba 2	8.58 m ²
4 kupaonica	4.24 m ²
5 predprostor	6.11 m ²
6 loggia	7.57 m ²

MS 405 47.05 m²

1 dnevni boravak - kuhinja	25.88 m ²
2 spavaća soba	11.67 m ²
3 kupaonica	4.61 m ²
4 loggia	6.52 m ²

MS 406 85.59 m²

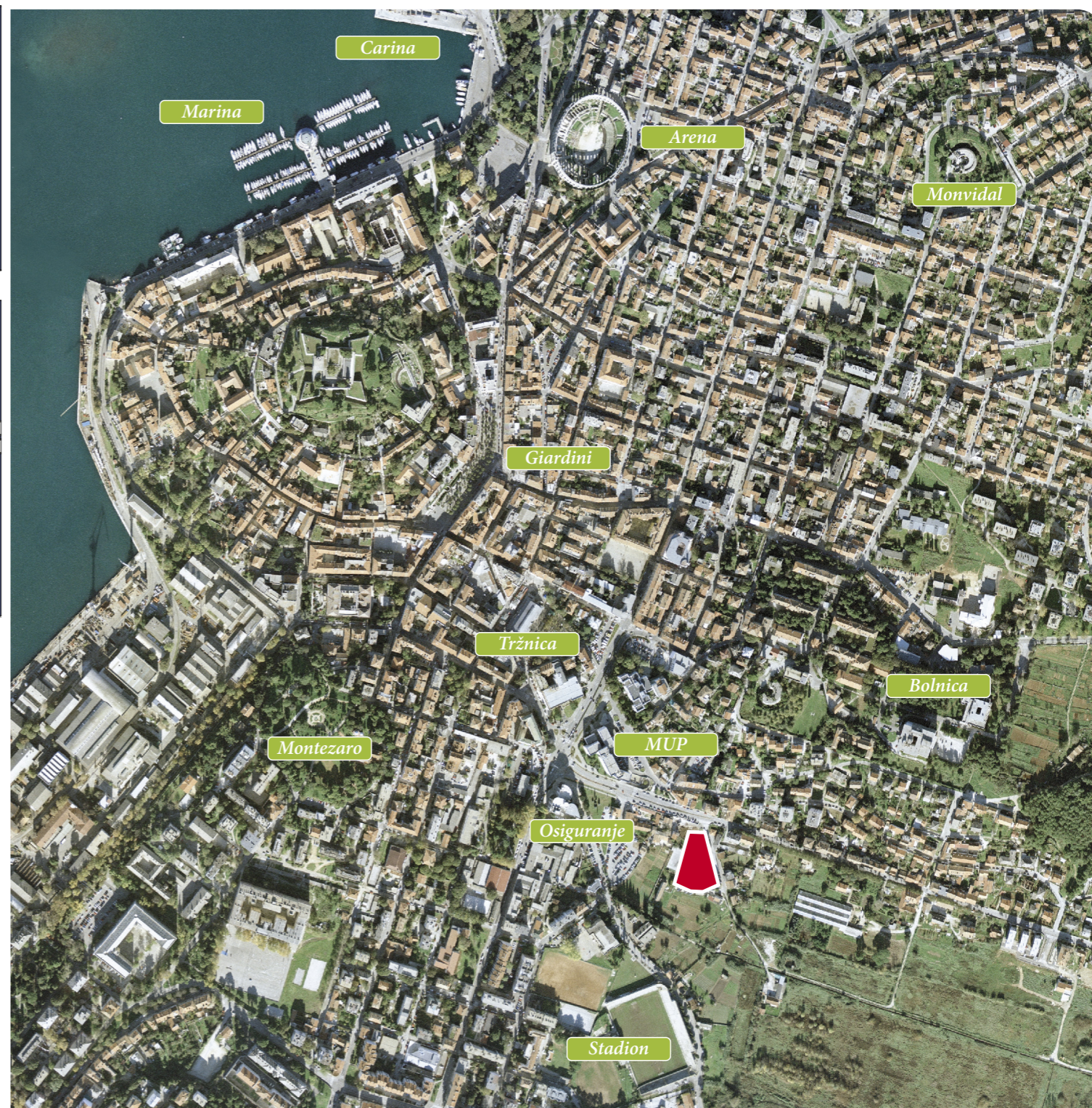
1 hodnik-predprostor	9.42 m ²
2 dnevni boravak - kuhinja	42.61 m ²
3 spavaća soba 1	10.48 m ²
4 spavaća soba 2	12.01 m ²
5 kupaonica	4.42 m ²
6 loggia	8.87 m ²



Snimak objekta iz zraka



Aerosnimak Pule





Arhitektonska koncepcija

Porečanka je koncipirana kao dvovolumenski spojeni višestambeno-poslovni objekt sa pristupom iz Mutilske -Vrtlarske ulice. Stambene etaže sa izmakom iz centralne linije prema prostornom rubnom obuhvatu gradivog dijela čestice, dobili su na otvorenosti pogleda i dinamici cijele kompozicije.

Zgradu čine ukopani podrum, prizemlje/suteren i 3 odnosno 4 nadzemne etaže. Prizemlje/suteren i dio kata koristi se za poslovne prostore bez definirane namjene, ukupno 47 prostora veličine 6 - 700 m², a katove čine 69 stambenih jedinica veličina od 43 - 122 m² u čijem su sklopu parkirni prostor i spremište u podrumskom dijelu objekta kao i adekvatan broj stanova (6 stanova) prilagođen invalidnim osobama.

Pristup stanovima je kroz zasebne stambene ulaze sa stepeništem i tri lifta koji direktno vežu garaže-podrum do svih stambenih etaža, dok je pristup poslovnim prostorima zaseban sa vanjske pješačke komunikacije. Stanovi su orijentirani prema svim stranama svijeta te uz lođe ispred dnevnog boravka i velike pokretne staklene stijene omogućavaju užitek bliskog kontakta sa lijepim vanjskim vizurama.

Za ugodni ambijent-zamračenje i zaštitu od sunca u sobama se koriste automatske rolete na prozorima. Stanovi su s jednom, dvije ili tri spavaće sobe. Na dijelu ravnog krova objekta uređene su površine za odmor i druženje i igru djece.

Konstrukcija, instalacije i materijali

Statički i konstruktivno objekt je koncipiran kao armirano-betonski skelet na trakastim temeljima sa stupovima, bet. zidovima i punom AB pločom te zidanom ispunom na fasadama, hodničkim i razdjelnim zidovima između stanova i poslovnih prostora. Unutarnje pregrade i obloge zidova su iz kvalitetnih gipsanih ploča.

Krovnna konstrukcija je ravna AB ploča sa adekvatnim toplinskim i hidroizolacionim zaštitama dijelom prohodna kao zajednička korisna površina.

Zajedničke komunikacije (hodnici i ab stepeništa) između stanova i p. prostora obrađeni su kombinacijom kvalitetnih kamenih granitnih ploča i keramičkih pločica.

Vertikalnu vezu omogućavaju brzi liftovi za 8 osoba koji su prilagođeni i osobama otežanog kretanja.

Fasada objekta je oblikovana kombinacijom obrade punih ploha kvalitetnom toplinskom zaštitom "DEMIT" završne obrade silikatnim bojama, otvori poslovnog dijela obrađeni kombinacijom aluminijskih profila i termopan ostakljenja (k 1,1), a stambeni dio ALUFUSION (aluminij i PVC) i termopan ostakljenje (k 1,1).

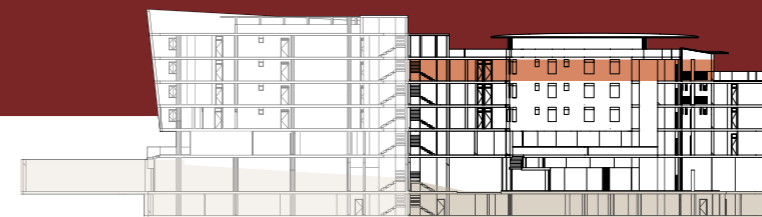
Instalacije pojedinačnih poslovnih prostora u objektu: mogućnost priključka na struju, vodu, kanalizaciju, telefon, satelitsku antenu i prostor za klimu (na dovodne instalacije montirana su brojila struje i vode).

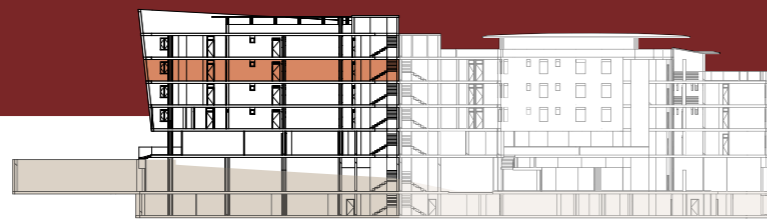
Pojedinačnim stambenim jedinicama su priključene instalacije struje, vode, plina, kanalizacije, telefona, satelitske antene, klime (na dovodne instalacije montirana su brojila struje, vode i plina).

Sjevero-zapadno pročelje



Sjevero-istočno pročelje





Legenda boja

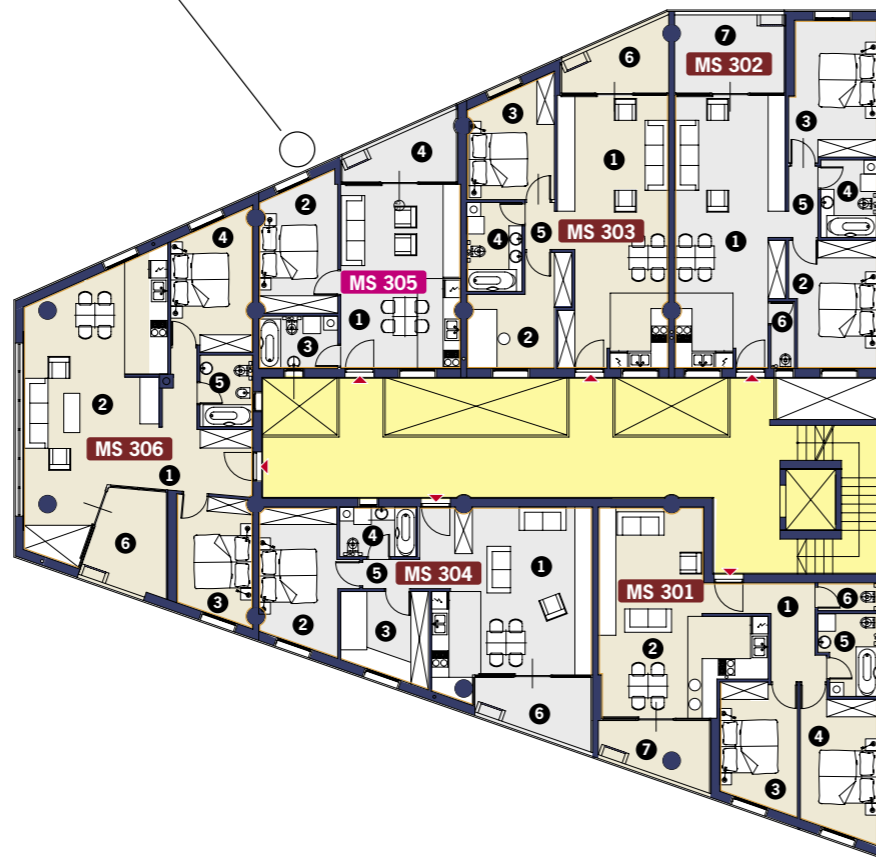
3 sobe	Sjever
2 sobe	Zapad
1 soba	Istok
	Jug
	Krug

Manji objekt (M)

MS 301	74.83 m²	MS 302	77.58 m²
1 hodnik - predprostor	8.44 m ²	1 dnevni boravak - kuhinja	33.66 m ²
2 dnevni boravak - kuhinja	30.64 m ²	2 spavaća soba 1	12.72 m ²
3 spavaća soba 1	11.07 m ²	3 spavaća soba 2	14.03 m ²
4 spavaća soba 2	12.60 m ²	4 kupaonica	4.96 m ²
5 kupaonica	5.00 m ²	5 hodnik - predprostor	2.81 m ²
6 wc	1.97 m ²	6 wc	4.36 m ²
7 loggia	6.81 m ²	7 loggia	10.08 m ²

MS 303	68.04 m²	MS 304	67.45 m²
1 dnevni boravak - kuhinja	23.75 m ²	1 dnevni boravak - kuhinja	29.48 m ²
2 spavaća soba 1	10.12 m ²	2 spavaća soba 1	13.36 m ²
3 spavaća soba 2	11.12 m ²	3 spavaća soba 2	8.58 m ²
4 kupaonica	5.55 m ²	4 kupaonica	4.24 m ²
5 predprostor	2.13 m ²	5 predprostor	6.11 m ²
6 loggia	6.82 m ²	6 loggia	7.57 m ²

MS 305	47.05 m²	MS 306	83.54 m²
1 dnevni boravak - kuhinja	25.88 m ²	1 hodnik-predprostor	9.42 m ²
2 spavaća soba	11.67 m ²	2 dnevni boravak - kuhinja	40.56 m ²
3 kupaonica	4.61 m ²	3 spavaća soba 1	10.48 m ²
4 loggia	6.52 m ²	4 spavaća soba 2	12.01 m ²
		5 kupaonica	4.42 m ²
		6 loggia	8.87 m ²



Veći objekt (V)

VS 401	100.93 m²	VS 402	49.57 m²	VS 403	57.86 m²	VS 404	102.93 m²	VS 405	97.20 m²
1 hodnik-predprostor	9.43 m ²	1 hodnik-predprostor	3.54 m ²	1 hodnik-predprostor	2.54 m ²	1 hodnik-predprostor	3.72 m ²	1 hodnik-predprostor	7.88 m ²
2 dnevni boravak - kuhinja	37.04 m ²	2 dnevni boravak - kuhinja	23.88 m ²	2 dnevni boravak - kuhinja	34.66 m ²	2 dnevni boravak - kuhinja	46.88 m ²	2 dnevni boravak - kuhinja	38.57 m ²
3 spavaća soba 1	12.96 m ²	3 spavaća soba	12.83 m ²	3 spavaća soba	10.77 m ²	3 spavaća soba 1 + garderoba	10.99 m ²	3 spavaća soba 1	11.90 m ²
4 spavaća soba 2	11.81 m ²	4 kupaonica	4.09 m ²	4 kupaonica	4.66 m ²	4 spavaća soba 2	10.87 m ²	4 spavaća soba 2	11.93 m ²
5 wc	2.68 m ²	5 loggia	6.97 m ²	5 loggia	6.97 m ²	5 kupaonica	5.47 m ²	5 spavaća soba 3	12.08 m ²
6 kupaonica	5.47 m ²					6 wc	2.78 m ²	6 wc	1.58 m ²
7 izba	2.61 m ²					7 garderoba	2.89 m ²	7 kupaonica	6.01 m ²
8 loggia	7.45 m ²					8 kućni vrt	77.32 m ²	8 loggia	9.67 m ²
9 kućni vrt	53.35 m ²								

VS 406	81.23 m²	VS 407	80.21 m²	VS 408	53.60 m²
1 hodnik-predprostor	9.53 m ²	1 hodnik-predprostor	9.28 m ²	1 hodnik-predprostor	6.83 m ²
2 dnevni boravak - kuhinja	32.52 m ²	2 dnevni boravak - kuhinja	32.80 m ²	2 dnevni boravak - kuhinja	23.95 m ²
3 spavaća soba 1	12.59 m ²	3 spavaća soba 1	14.05 m ²	3 spavaća soba	12.36 m ²
4 spavaća soba 2	14.34 m ²	4 spavaća soba 2	11.71 m ²	4 kupaonica	5.08 m ²
5 wc	2.57 m ²	5 wc	1.80 m ²	5 loggia	7.17 m ²
6 kupaonica	6.11 m ²	6 kupaonica	5.01 m ²		
7 loggia	4.76 m ²	7 loggia	7.41 m ²		

Sjeverno pročelje



Zajedničke funkcije objekta

Zgrada je funkcionalno podijeljena u dva volumena. Na sjevernoj strani se nalazi manji (M), a na južnom dijelu veliki (V) volumen. Ukupno imaju 69 stanova i 47 poslovnih prostora.

Iz podruma gdje su smještena spremišta i garaža stambenog dijela zgrade, do najviših katova vode 3 odvojena lifta i stubišta. Stepeništa i hodnici zgrade izvedeni su u keramici i kamenu. Krovne se površine zgrade dijelom koriste kao dječja igrališta i prostori za druženje.

Zgrada je opremljena video nadzorom svih ključnih mjesta u zajedničkim prostorima. Zajednički satelitski antenski sustav omogućava primanje signala sa tri satelita (Astra, Hotbird i Eutelsat II) Na jugoistočnom uglu zgrade uz zid uvozne izvozne rampe nalazi se ograđeni prostor za smeće. U podzemnoj garaži predviđena su parkirna mjesta i spremišta za stanare, a za poslovne prostore parkiranje je omogućeno na zapadnoj strani objekta, te uzduž južne ceste.

Garancije:

Konstrukcija i ravni krov - deset godina

Vanjska stolarija - pet godina

Liftovi - tri godine

Svi građevinsko obrtnički radovi - dvije godine

Na opremu (bojleri, klima jedinice, sanitarni elementi) prema garanciji proizvođača.

Upravljanje i održavanje objekta

Upravljanje i održavanje objekta povjereno je tvrtki TIM 2000 koja u objektu zapošljava domara. Domar stanuje u zgradi i na raspolaganju mu je posebna prostorija iz koje ima kompletan video nadzor nad ključnim mjestima. On se brine o čišćenju i održavanju zajedničkih prostora kao i o mogućim kvarovima. Priču u fond uplaćuju svi kupci od potpisivanja ugovora o kupoprodaji stana ili poslovnog prostora.

Istočno pročelje



Oprema stanova

Stanovi imaju parkirna mjesta i spremišta u podrumu zgrade. Brojila za struju, vodu i plin posebna su za svaki stan.

Ulazna vrata su metalna protuprovalna vrata, unutarnja vrata su furnirana, a zidovi i stropovi bojeni disperzivnim bojama. Podovi - hodnik, sanitarije, kuhinja i dio blagovaonice pokrivene su visokokvalitetnom keramikom (opcija kamen). Dnevni boravak i spavaće sobe pokrivene su punim bambusovim parketom u više nijansi (18 mm debljine).

Grijanje je etažno centralno na plin s ugrađenim Vailant uređajima, a u sistem grijanja spada i grijanje poda u kupaonici i radijator za sušenje ručnika. Prozori i klizne stijene su izrađeni u sistemu Alufusion s termopan staklima koeficijenta zaštite 1,1. Kupaonica je popločena na podovima i zidovima (do stropa) keramikom visoke kvalitete.

Sanitarije su marke Dolomiti (ili slične kvalitete), špine Rodex, a kupaonska galanterija, ogledalo i rasvjeta u skladu s uređenjem kupaonice. Kada je izrađena od lijevanog sanitarnog akrila s tuš kabinom.

Dnevni boravci u stanovima su klimatizirani (grijanje/hlađenje) sa individualnim inverterskim sistemom Daikin. Vanjske jedinice se postavljaju na posebno predviđenim mjestima u lodi svakog stana.

Snaga električnog priključka u stanovima je od 4,6 do 5,75 kW.

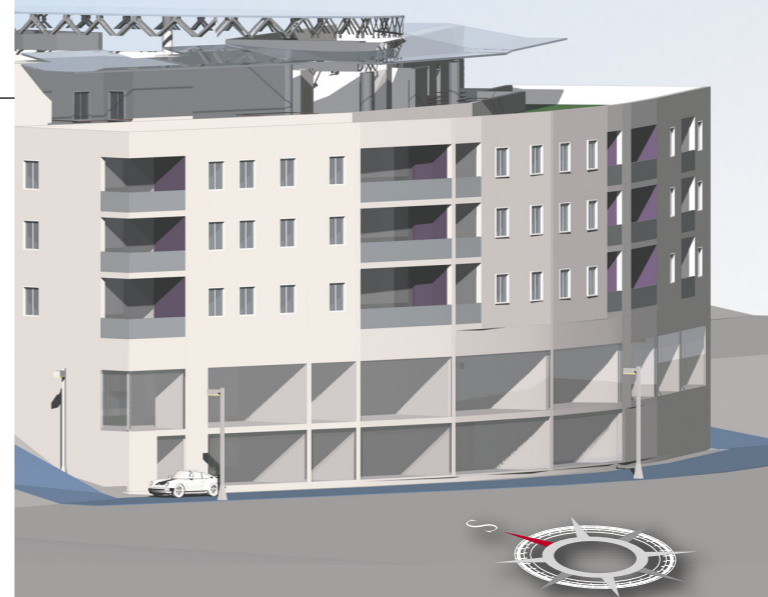
Poslovni prostori

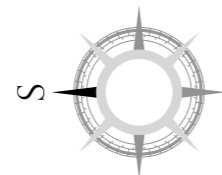
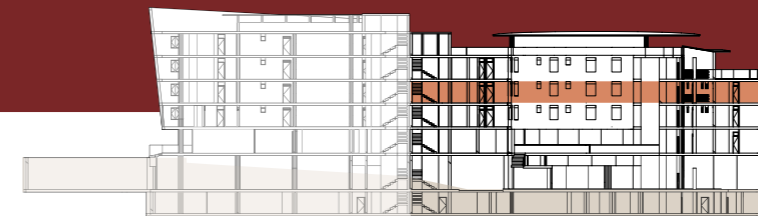
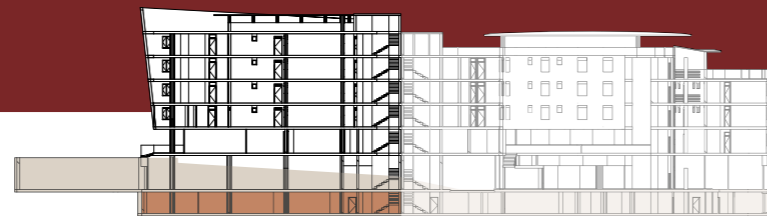
Poslovni prostori su bez definirane namjene i prodaju se u ROH-BAU sistemu, što znači bez unutarnjeg uređenja. Do svakog prostora su dovedeni priključci na kanalizaciju, telefon, i satelitski antenski priključak, kao i priključci s brojilima za struju i vodu. Vanjske stijene izvedene su kombinacijom aluminijskih profila FEAL i termopan ostakljenja (k 1,1) u visini etaže.

Parkiranje za poslovne prostore omogućeno je na zapadnoj strani i duž južne ceste objekta.

Snaga električnog priključka u poslovnim prostorima je od 4,6 do 7,36 kW.

Jugo-zapadno pročelje





Manji objekt (M)

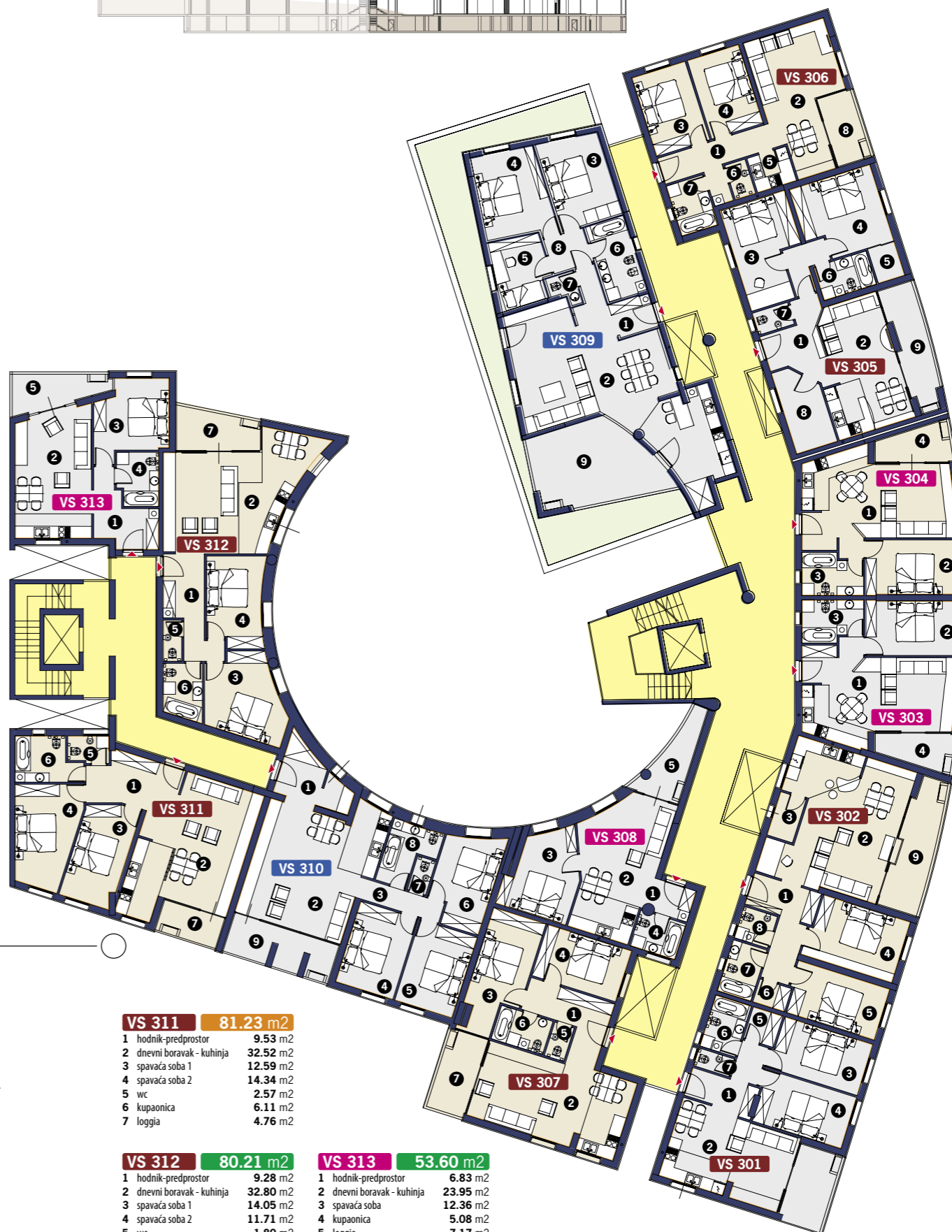
- parking mjesta
- spremišta



Veći objekt (V)

- parking mjesta
- spremišta

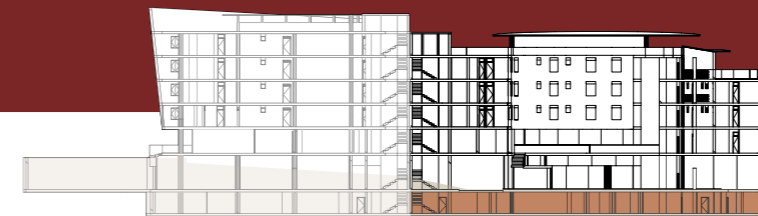
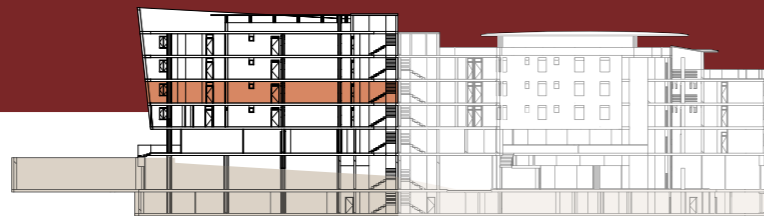
VPP G01	27.52 m ²	VPP G05	15.96 m ²
VPP G02	19.00 m ²	VPP G06	15.83 m ²
VPP G03	12.65 m ²	VPP G07	15.89 m ²
VPP G04	27.42 m ²	VPP G08	15.86 m ²



VS 311	81.23 m ²
1 hodnik-predprostor	9.53 m ²
2 dnevni boravak - kuhinja	32.52 m ²
3 spavaća soba 1	12.59 m ²
4 spavaća soba 2	14.34 m ²
5 wc	2.57 m ²
6 kupaonica	6.11 m ²
7 loggia	4.76 m ²

VS 312	80.21 m ²
1 hodnik-predprostor	9.28 m ²
2 dnevni boravak - kuhinja	32.80 m ²
3 spavaća soba 1	14.05 m ²
4 spavaća soba 2	11.71 m ²
5 wc	1.80 m ²
6 kupaonica	5.01 m ²
7 loggia	7.41 m ²

VS 313	53.60 m ²
1 hodnik-predprostor	6.83 m ²
2 dnevni boravak - kuhinja	23.95 m ²
3 spavaća soba	12.36 m ²
4 kupaonica	5.08 m ²
5 loggia	7.17 m ²



Legenda boja

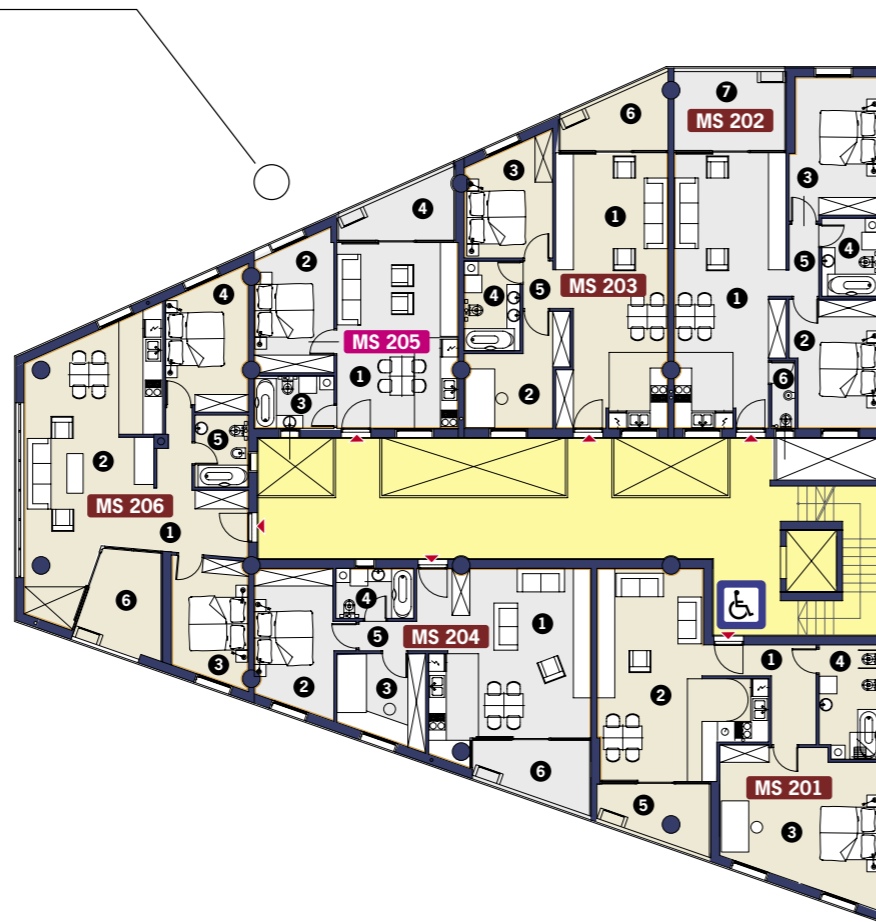
3 sobe	Sjever
2 sobe	Zapad
1 soba	Istok
	Jug
	Krug

Manji objekt (M)

MS 201	77.27 m²	MS 202	77.58 m²
1 hodnik - predprostor	8.44 m ²	1 dnevni boravak - kuhinja	33.66 m ²
2 dnevni boravak - kuhinja	30.31 m ²	2 spavaća soba 1	12.72 m ²
3 spavaća soba - radna soba	24.13 m ²	3 spavaća soba 2	14.03 m ²
5 kupaonica	7.58 m ²	4 kupaonica	4.96 m ²
7 loggia	5.31 m ²	5 hodnik - predprostor	2.81 m ²
		6 wc	4.36 m ²
		7 loggia	10.08 m ²

MS 203	68.04 m²	MS 204	67.45 m²
1 dnevni boravak - kuhinja	34.00 m ²	1 dnevni boravak - kuhinja	29.48 m ²
2 spavaća soba 1	10.12 m ²	2 spavaća soba 1	13.36 m ²
3 spavaća soba 2	11.12 m ²	3 spavaća soba 2	8.58 m ²
4 kupaonica	5.55 m ²	4 kupaonica	6.14 m ²
5 predprostor	2.13 m ²	5 predprostor	6.11 m ²
6 loggia	6.82 m ²	6 loggia	7.57 m ²

MS 205	47.05 m²	MS 206	81.43 m²
1 dnevni boravak - kuhinja	25.88 m ²	1 hodnik - predprostor	9.42 m ²
2 spavaća soba	11.67 m ²	2 dnevni boravak - kuhinja	38.45 m ²
3 kupaonica	4.61 m ²	3 spavaća soba 1	10.48 m ²
4 loggia	6.52 m ²	4 spavaća soba 2	12.01 m ²
		5 kupaonica	6.65 m ²
		6 loggia	8.87 m ²

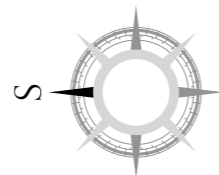
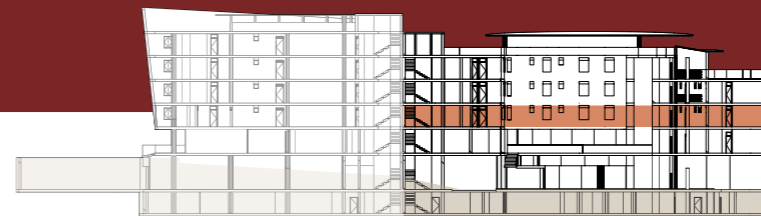
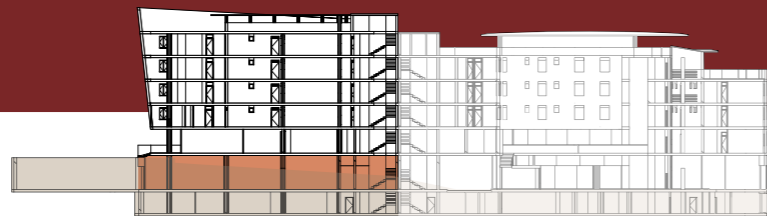


Veći objekt (V)

VS 301	68.60 m²	VS 302	93.42 m²	VS 303	52.37 m²	VS 304	52.12 m²	VS 305	86.33 m²
1 hodnik - predprostor	7.40 m ²	1 hodnik - predprostor	9.76 m ²	1 dnevni boravak - kuhinja	24.99 m ²	1 dnevni boravak - kuhinja	24.76 m ²	1 hodnik - predprostor	7.68 m ²
2 dnevni boravak - kuhinja	23.16 m ²	2 dnevni boravak - kuhinja	37.59 m ²	2 spavaća soba	16.70 m ²	2 spavaća soba	16.60 m ²	2 dnevni boravak - kuhinja	22.46 m ²
3 spavaća soba 1	11.81 m ²	3 izba	2.86 m ²	3 kupaonica	6.38 m ²	3 kupaonica	6.38 m ²	3 spavaća soba 1	14.26 m ²
4 spavaća soba 2	11.83 m ²	4 spavaća soba 1	13.94 m ²	4 loggia	5.73 m ²	4 loggia	5.84 m ²	4 spavaća soba 2	14.55 m ²
5 garderoba	2.40 m ²	5 spavaća soba 2	11.81 m ²					5 garderoba	2.34 m ²
6 kupaonica	4.45 m ²	6 garderoba	1.89 m ²					6 kupaonica	4.51 m ²
7 wc	1.62 m ²	7 kupaonica	4.42 m ²					7 wc	1.98 m ²
8 loggia	7.90 m ²	8 wc	2.49 m ²					8 utility - radna soba	7.78 m ²
		9 loggia	11.55 m ²					9 loggia	9.57 m ²

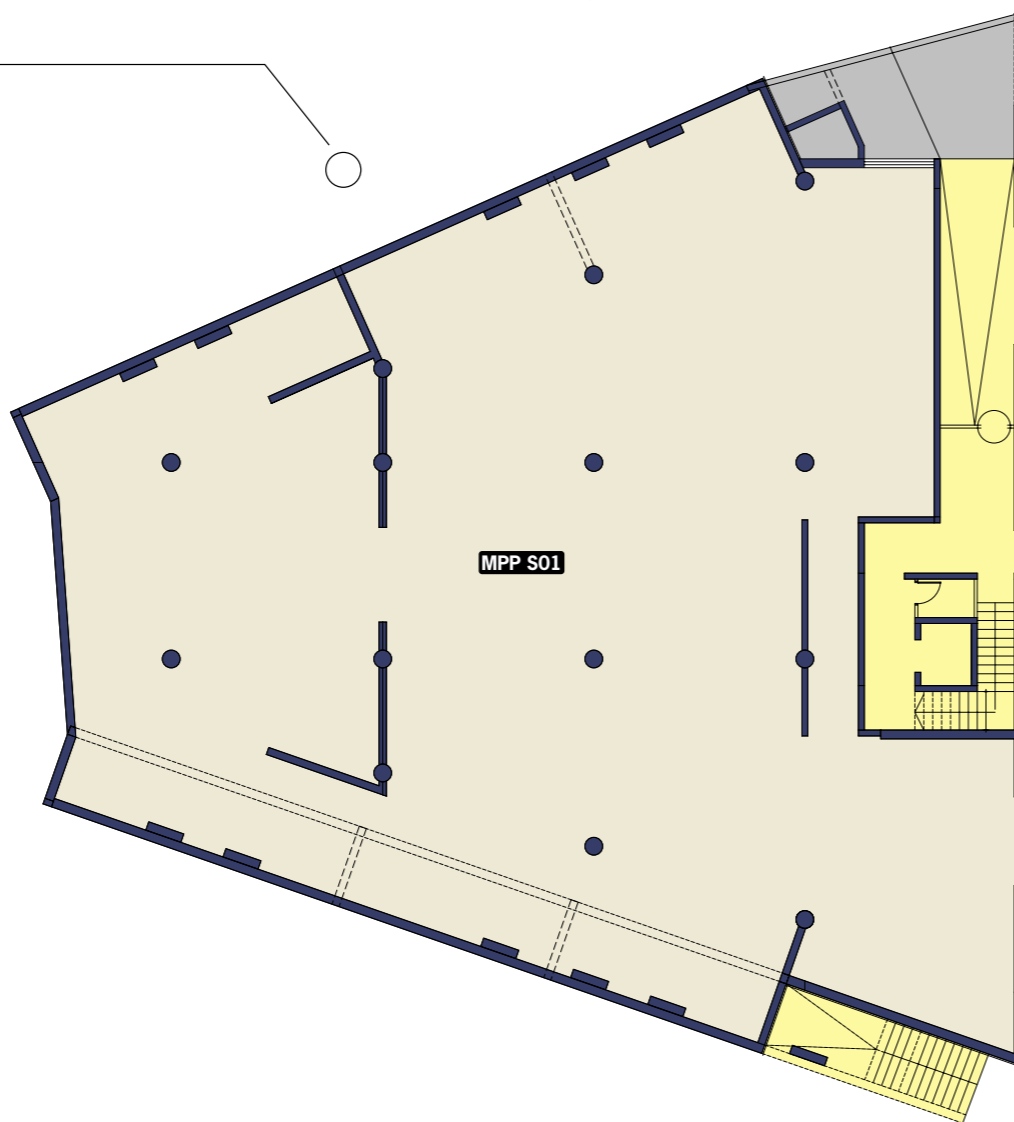
VS 306	66.60 m²	VS 307	74.25 m²	VS 308	49.57 m²	VS 309	122.44 m²	VS 310	97.20 m²
1 hodnik - predprostor	10.21 m ²	1 hodnik - predprostor	9.43 m ²	1 hodnik - predprostor	3.54 m ²	1 hodnik - predprostor	6.31 m ²	1 hodnik - predprostor	7.88 m ²
2 dnevni boravak - kuhinja	20.86 m ²	2 dnevni boravak - kuhinja	28.35 m ²	2 dnevni boravak - kuhinja	24.42 m ²	2 dnevni boravak - kuhinja	51.94 m ²	2 dnevni boravak - kuhinja	38.57 m ²
3 spavaća soba 1	10.80 m ²	3 spavaća soba 1	13.97 m ²	3 spavaća soba	12.83 m ²	3 spavaća soba 1	13.12 m ²	3 hodnik	4.22 m ²
4 spavaća soba 2	10.41 m ²	4 spavaća soba 2	11.05 m ²	4 kupaonica	4.09 m ²	4 spavaća soba 2	13.82 m ²	4 spavaća soba 1	11.90 m ²
5 kuhinja	3.44 m ²	5 wc	1.67 m ²	5 loggia	6.97 m ²	5 spavaća soba 3	8.32 m ²	5 spavaća soba 2	11.93 m ²
6 wc	1.80 m ²	6 kupaonica	4.19 m ²			6 kupaonica	7.22 m ²	6 spavaća soba 3	12.08 m ²
7 kupaonica	4.71 m ²	7 loggia	7.45 m ²			7 wc	1.74 m ²	7 wc	1.58 m ²
8 loggia	5.82 m ²					8 predprostor	3.48 m ²	8 kupaonica	6.01 m ²
						9 loggia	21.98 m ²	9 loggia	9.67 m ²





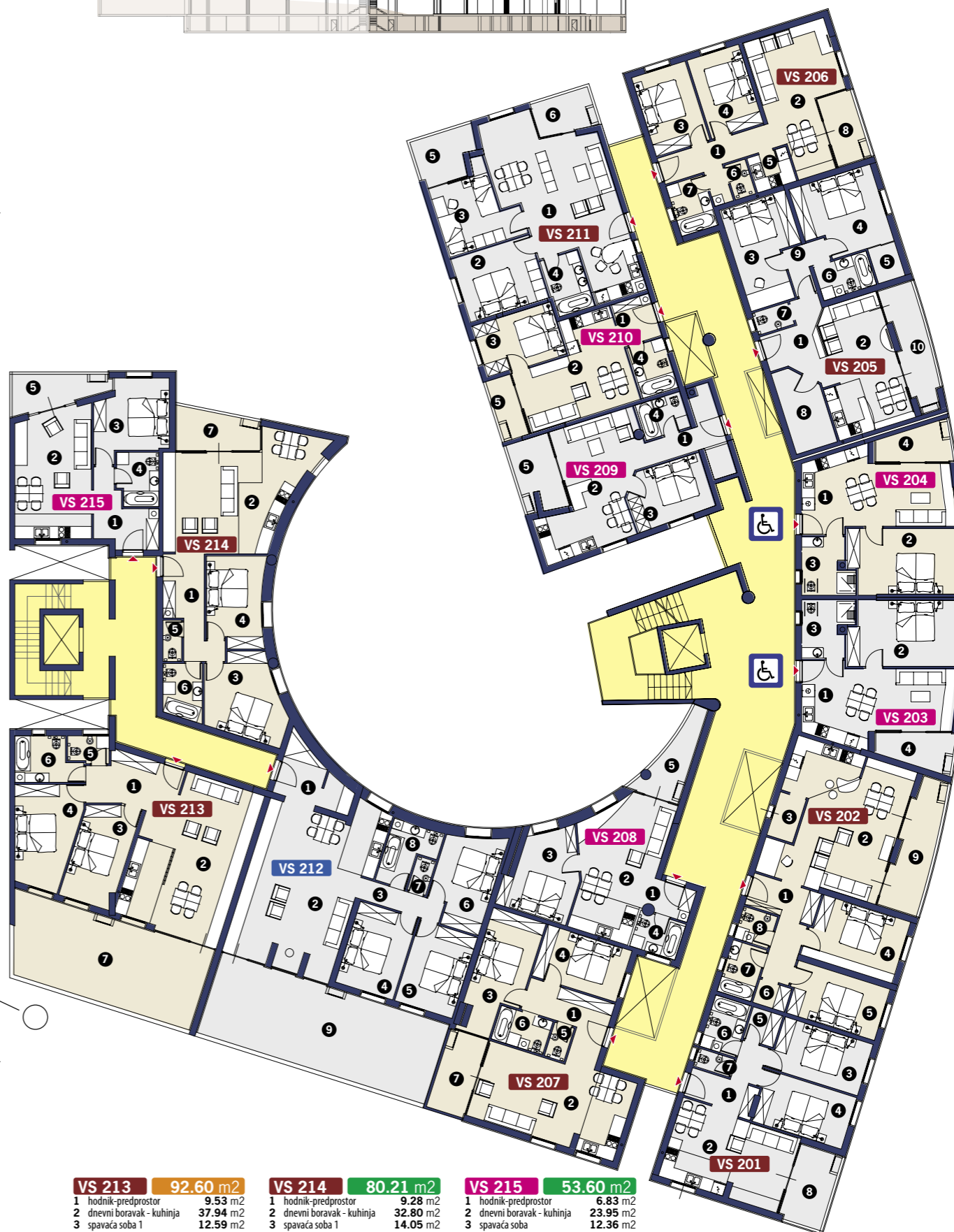
Manji objekt (M)

MPP S01 700.76 m²

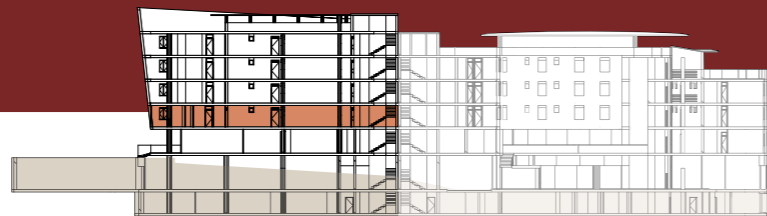


Veći objekt (V)

VPP 001 59.73 m ²	VPP 006 56.30 m ²	VPP 011 42.29 m ²	VPP 016 48.36 m ²
VPP 002 55.79 m ²	VPP 007 42.79 m ²	VPP 012 24.38 m ²	VPP 017 32.41 m ²
VPP 003 32.94 m ²	VPP 008 53.73 m ²	VPP 013 61.49 m ²	VPP 018 6.62 m ²
VPP 004 45.15 m ²	VPP 009 69.44 m ²	VPP 014 41.96 m ²	VPP 019 28.16 m ²
VPP 005 56.08 m ²	VPP 010 70.09 m ²	VPP 015 42.47 m ²	



VS 213 92.60 m ²	VS 214 80.21 m ²	VS 215 53.60 m ²
1 hodnik-predprostor 9.53 m ²	1 hodnik-predprostor 9.28 m ²	1 hodnik-predprostor 6.83 m ²
2 dnevni boravak - kuhinja 37.94 m ²	2 dnevni boravak - kuhinja 32.80 m ²	2 dnevni boravak - kuhinja 23.95 m ²
3 spavaća soba 1 12.59 m ²	3 spavaća soba 1 14.05 m ²	3 spavaća soba 12.36 m ²
4 spavaća soba 2 14.34 m ²	4 spavaća soba 2 11.71 m ²	4 kupaonica 5.08 m ²
5 wc 2.57 m ²	5 wc 1.80 m ²	5 loggia 7.17 m ²
6 kupaonica 6.11 m ²	6 kupaonica 5.01 m ²	
7 terasa 38.67 m ²	7 loggia 7.41 m ²	



Legenda boja

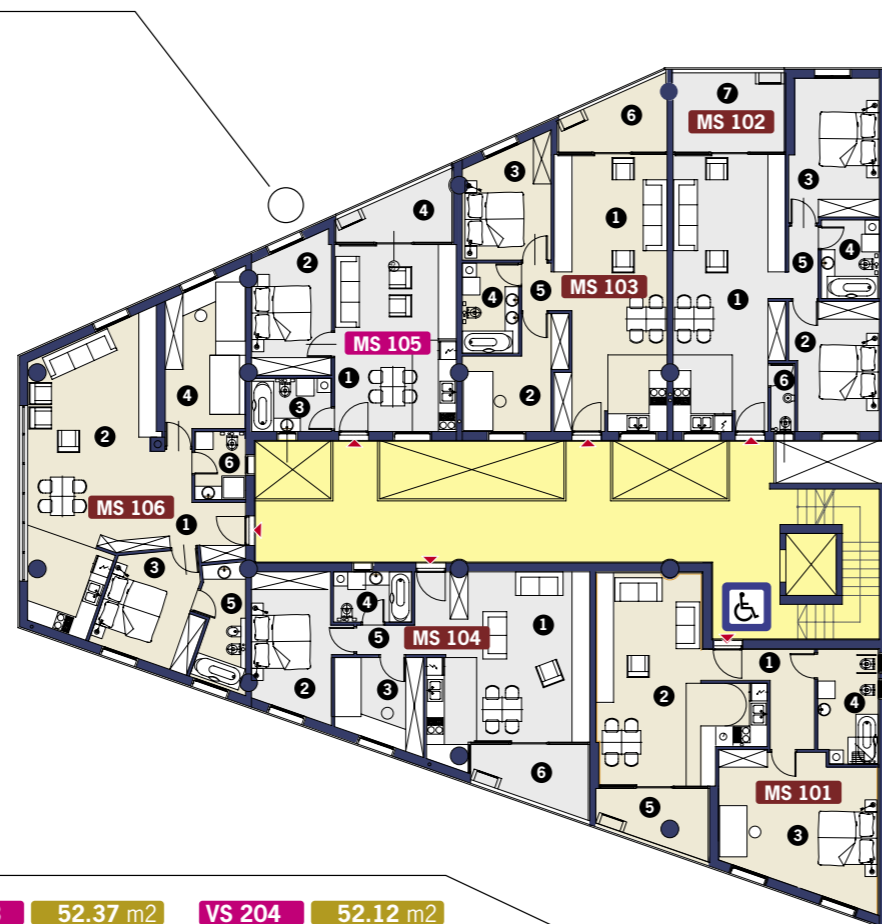
3 sobe	Sjever
2 sobe	Zapad
1 soba	Istok
	Jug
	Krug

Manji objekt (M)

MS 101	77.27 m²	MS 102	77.58 m²
1 hodnik - predprostor	8.44 m ²	1 dnevni boravak - kuhinja	33.66 m ²
2 dnevni boravak - kuhinja	30.31 m ²	2 spavaća soba 1	12.72 m ²
3 spavaća soba + radna soba	24.13 m ²	3 spavaća soba 2	14.03 m ²
4 kupaonica	7.58 m ²	4 kupaonica	4.96 m ²
5 loggia	6.81 m ²	5 hodnik - predprostor	2.81 m ²
		6 wc	1.84 m ²
		7 loggia	10.08 m ²

MS 103	68.04 m²	MS 104	67.45 m²
1 dnevni boravak - kuhinja	34.00 m ²	1 dnevni boravak - kuhinja	29.48 m ²
2 spavaća soba 1	10.12 m ²	2 spavaća soba 1	13.36 m ²
3 spavaća soba 2	11.12 m ²	3 spavaća soba 2	8.58 m ²
4 kupaonica	5.55 m ²	4 kupaonica	4.24 m ²
5 predprostor	2.13 m ²	5 predprostor	6.11 m ²
6 loggia	6.82 m ²	6 loggia	7.57 m ²

MS 105	47.05 m²	MS 106	80.96 m²
1 dnevni boravak - kuhinja	25.88 m ²	1 hodnik-predprostor	3.20 m ²
2 spavaća soba	11.67 m ²	2 dnevni boravak - kuhinja	42.15 m ²
3 kupaonica	4.61 m ²	3 spavaća soba 1	11.72 m ²
4 loggia	6.52 m ²	4 spavaća soba 2	13.66 m ²
		5 kupaonica	6.31 m ²
		6 wc	3.92 m ²



Veći objekt (V)

VS 201	68.60 m²	VS 202	93.42 m²
1 hodnik-predprostor	7.40 m ²	1 hodnik-predprostor	9.76 m ²
2 dnevni boravak - kuhinja	23.16 m ²	2 dnevni boravak - kuhinja	37.59 m ²
3 spavaća soba 1	11.81 m ²	3 izba	2.86 m ²
4 spavaća soba 2	11.81 m ²	4 spavaća soba 1	13.94 m ²
5 garderoba	2.40 m ²	5 spavaća soba 2	11.81 m ²
6 kupaonica	4.45 m ²	6 garderoba	1.89 m ²
7 wc	1.62 m ²	7 kupaonica	4.42 m ²
8 loggia	7.90 m ²	8 wc	2.49 m ²
		9 loggia	11.55 m ²

VS 205	86.33 m²	VS 206	66.60 m²
1 hodnik-predprostor	7.68 m ²	1 hodnik-predprostor	10.21 m ²
2 dnevni boravak - kuhinja	22.42 m ²	2 dnevni boravak - kuhinja	20.86 m ²
3 spavaća soba 1	14.26 m ²	3 spavaća soba 1	10.80 m ²
4 spavaća soba 2	14.55 m ²	4 spavaća soba 2	10.41 m ²
5 garderoba	2.34 m ²	5 kuhinja	3.44 m ²
6 kupaonica	4.51 m ²	6 wc	1.80 m ²
7 wc	1.98 m ²	7 kupaonica	4.71 m ²
8 utility - radna soba	7.78 m ²	8 loggia	5.82 m ²
9 predsoblje	9.57 m ²		
10 loggia	3.59 m ²		

VS 209	53.09 m²	VS 210	43.04 m²
1 hodnik-predprostor	8.34 m ²	1 hodnik-predprostor	3.84 m ²
2 dnevni boravak - kuhinja	23.05 m ²	2 dnevni boravak - kuhinja	21.40 m ²
3 spavaća soba	10.58 m ²	3 spavaća soba	10.42 m ²
4 kupaonica	4.04 m ²	4 kupaonica	4.57 m ²
5 loggia	7.14 m ²	5 loggia	3.74 m ²

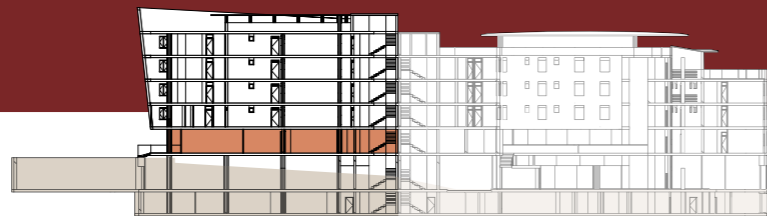
VS 211	77.22 m²
1 dnevni boravak - kuhinja	38.56 m ²
2 spavaća soba 1	12.68 m ²
3 spavaća soba 2	12.12 m ²
4 kupaonica	5.29 m ²
5 loggia	6.22 m ²
6 loggia	5.20 m ²

VS 203	52.37 m²	VS 204	52.12 m²
1 dnevni boravak - kuhinja	24.99 m ²	1 dnevni boravak - kuhinja	24.76 m ²
2 spavaća soba	16.70 m ²	2 spavaća soba	16.60 m ²
3 wc	6.38 m ²	3 wc	6.38 m ²
4 loggia	5.73 m ²	4 loggia	5.84 m ²

VS 207	74.25 m²	VS 208	49.57 m²
1 hodnik-predprostor	9.43 m ²	1 hodnik-predprostor	3.54 m ²
2 dnevni boravak - kuhinja	28.35 m ²	2 dnevni boravak - kuhinja	23.88 m ²
3 spavaća soba 1	13.97 m ²	3 spavaća soba	12.83 m ²
4 spavaća soba 2	11.05 m ²	4 kupaonica	4.09 m ²
5 wc	1.67 m ²	5 loggia	6.97 m ²
6 kupaonica	4.19 m ²		
7 loggia	7.45 m ²		

VS 212	111.77 m²
1 hodnik-predprostor	7.88 m ²
2 dnevni boravak - kuhinja	44.45 m ²
3 hodnik	4.22 m ²
4 spavaća soba 1	11.90 m ²
5 spavaća soba 2	11.94 m ²
6 spavaća soba 3	12.08 m ²
7 wc	1.58 m ²
8 kupaonica	6.01 m ²
9 terasa	46.84 m ²



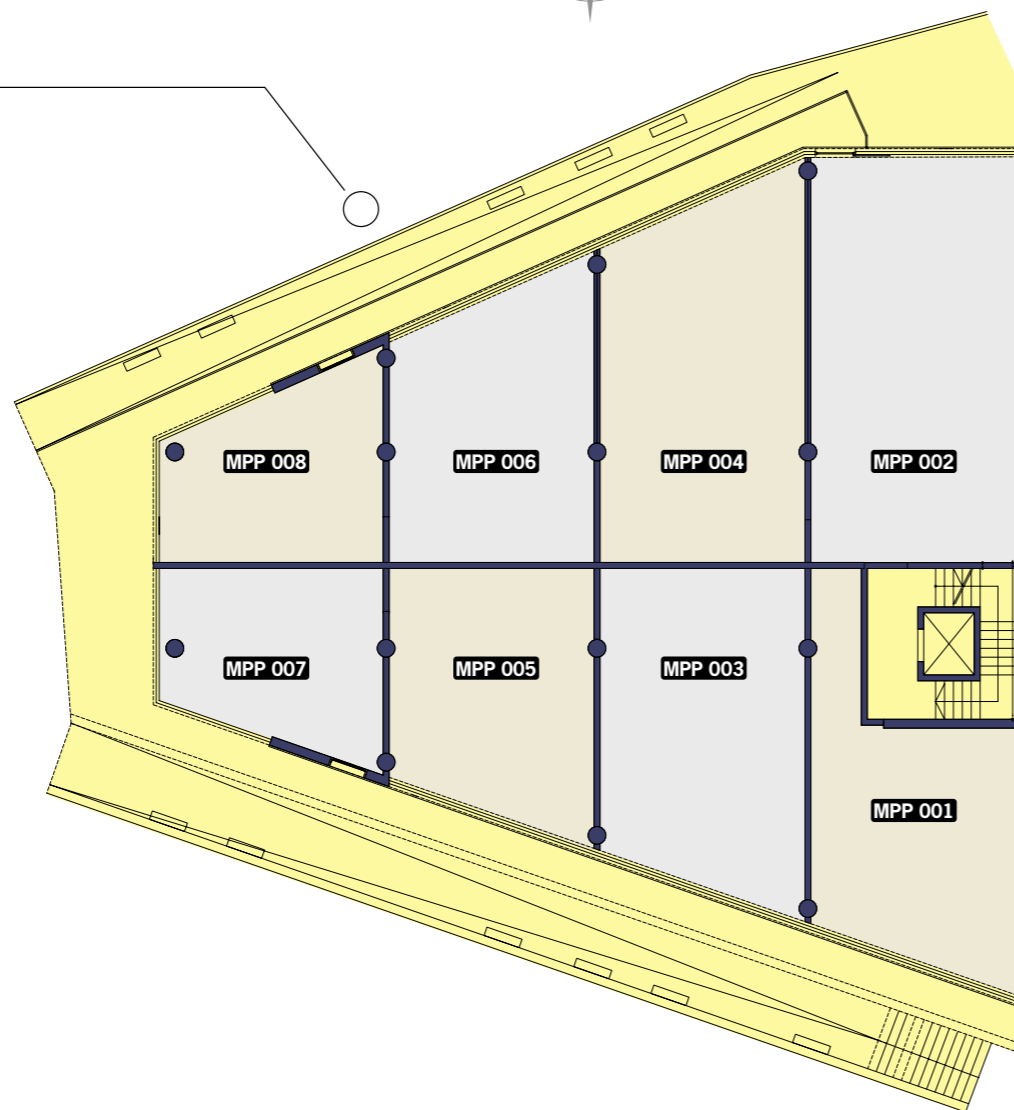


Legenda boja

3 sobe	Sjever
2 sobe	Zapad
1 soba	Istok
	Jug
	Krug

Manji objekt (M)

MPP 001	61.70 m ²
MPP 002	95.13 m ²
MPP 003	73.79 m ²
MPP 004	83.55 m ²
MPP 005	56.70 m ²
MPP 006	61.70 m ²
MPP 007	42.76 m ²
MPP 008	42.80 m ²



Veći objekt (V)

VS 101	68.60 m²	VS 102	93.42 m²	VS 103	52.37 m²	VS 104	52.12 m²	VS 105	86.33 m²
1 hodnik-predprostor	7.54 m ²	1 hodnik-predprostor	9.76 m ²	1 dnevni boravak - kuhinja	24.99 m ²	1 dnevni boravak - kuhinja	24.76 m ²	1 hodnik-predprostor	7.68 m ²
2 dnevni boravak - kuhinja	23.02 m ²	2 dnevni boravak - kuhinja	37.59 m ²	2 spavaća soba	16.70 m ²	2 spavaća soba	16.60 m ²	2 dnevni boravak - kuhinja	22.46 m ²
3 spavaća soba 1	11.81 m ²	3 izba	2.86 m ²	3 kupaonica	6.38 m ²	3 kupaonica	6.38 m ²	3 spavaća soba 1	14.26 m ²
4 spavaća soba 2	11.83 m ²	4 spavaća soba 1	13.94 m ²	4 loggia	5.73 m ²	4 loggia	5.84 m ²	4 spavaća soba 2	14.55 m ²
5 garderoba	2.40 m ²	5 spavaća soba 2	11.81 m ²					5 garderoba	2.34 m ²
6 kupaonica	4.45 m ²	6 garderoba	1.89 m ²					6 kupaonica	4.51 m ²
7 wc	1.62 m ²	7 kupaonica	4.42 m ²					7 wc	1.98 m ²
8 loggia	7.90 m ²	8 wc	2.49 m ²					8 utility - radna soba	7.78 m ²
		9 loggia	11.55 m ²					9 loggia	9.57 m ²

VS 106	72.42 m²	VS 107	53.09 m²	VS 108	43.04 m²	VS 109	77.22 m²
1 hodnik-predprostor	10.21 m ²	1 hodnik-predprostor	8.34 m ²	1 hodnik-predprostor	3.84 m ²	1 dnevni boravak - kuhinja	38.56 m ²
2 dnevni boravak - kuhinja	20.86 m ²	2 dnevni boravak - kuhinja	23.05 m ²	2 dnevni boravak - kuhinja	21.40 m ²	2 spavaća soba 1	12.68 m ²
3 spavaća soba 1	10.80 m ²	3 spavaća soba	10.58 m ²	3 spavaća soba	10.42 m ²	3 spavaća soba 2	12.12 m ²
4 spavaća soba 2	10.41 m ²	4 kupaonica	4.04 m ²	4 kupaonica	4.57 m ²	4 kupaonica	5.29 m ²
5 kuhinja	3.44 m ²	5 garderoba	1.72 m ²	5 loggia	3.74 m ²	5 loggia	6.22 m ²
6 wc	1.80 m ²	6 loggia	7.14 m ²			6 loggia	5.20 m ²
7 kupaonica	4.71 m ²						
8 loggia	5.82 m ²						

VPP 101	44.95 m²	VPP 107	42.60 m²
VPP 102	51.53 m²	VPP 108	26.81 m²
VPP 103	41.43 m²	VPP 109	32.96 m²
VPP 104	38.37 m²	VPP 110	40.65 m²
VPP 105	26.92 m²	VPP 111	46.30 m²
VPP 106	18.95 m²		

